

LE DEVOIR DE PROTECTION DES HUMAINS

Volet 1 – la situation actuelle

QUI SOMMES-NOUS ?

Nous sommes un collectif d'habitants de la Métropole Nantaise inquiets pour leur avenir, et celui de leurs enfants face aux possibilités de réaménagement de l'aéroport Nantes Atlantique.

Nous avons cru au déménagement de Nantes Atlantique qui resterait la solution idéale pour préserver le maximum de populations impactées par les nuisances aériennes (pollution sonore et atmosphérique) et par les risques d'accidents aériens.

Le niveau actuel du trafic induit des nuisances qui **ont déjà dépassé** le niveau supportable et de dangerosité pour la population très nombreuse exposée.

Le temps presse et une solution pour Nantes Atlantique est **indispensable dans les meilleurs délais**. Ceci nous impose, en vertu du principe de précaution, de nous positionner pour une solution préservant au maximum l'humain.

Et vous, vivez-vous dans un de ces quartiers ?

Bouguenais les Couets – 5000 habitants  et 

Rezé – Trocardière : 2000 habitants, Ragon : 6000 habitants,  La Houssais : 3000 habitants, Trois Moulins : 4000 habitants

Rezé – Château : 4000 habitants, Centre : 3400 habitants, 

Rezé – Trentemoult, les Isles : 2000 habitants, bientôt 8000¹ 

Saint-Aignan de Grandlieu : 4000 habitants  et 

La Chevrolière : 4000 habitants, 

Les Sorinières : 8000 habitants, 

L'île de Nantes : bientôt 35000 habitants ², 

Nantes Gloriette-Graslin-Decré : 6 200 habitants, 

Saint Félix - Bellamy : 7 000 habitants, Talensac - Bretagne : 5 700 habitants, Michelet – Jonelière : 6 800 habitants, Port Boyer - Eraudière : 6 200 habitants

Et aussi : Sainte-Luce sur Loire, Indre, Couëron,  Vertou, Pont-Saint-Martin, Bouaye ...

¹ <https://www.nantes.fr/pirmil-les-isles>

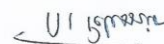
² <https://www.nantes.fr/home/ville-de-nantes/developpement-durable/developpement-urbain/ile-de-nantes/presentation-du-projet-ile-de-na.html>

En cas de non déménagement de l'aéroport, l'unique solution de notre collectif pour le réaménager consiste donc à trouver le **meilleur compromis dans l'intérêt général**.

Les référents

Jacky GARREAU

Marie PELISSIER



NOS INQUIETUDES

Sur la santé

Les études réalisées par des organismes indépendants dont le sérieux n'est plus à démontrer (l'OMS¹, Bruitparif², IFSTTAR), ont toutes démontré les dangers d'une exposition répétée au bruit sur la santé (maladies cardiovasculaires, dépressions...) et les risques de mort prématurée associés.

Nous vivons dans des logements dont les niveaux sonores au passage des avions ne sont plus supportables depuis des années, avec des pointes à 70, 80 voire 90 dB. L'accroissement exponentiel du trafic depuis 7 ans entraîne une cadence d'un **avion toutes les 2-3 minutes en période de pointe**. Ce sont souvent des décollages à minuit passé, à 5h du matin. Des atterrissages à 1h, 2h, 3h, 4h du matin. Ce sont souvent plus de 20 décollages avant 8h du matin. Ou plus de 20 atterrissages après 20h le soir.



Survol de la Neustrie

Même quand ces logements ont la chance d'être insonorisés, les pics sonores sont tels qu'ils continuent de perturber nos activités, d'interrompre nos conversations, de nous réveiller la nuit. Les cartes actuelles ne tiennent pas compte des recommandations de l'OMS, avec une protection demandée dès 45 dB moyen (Lden).

Le nombre de personnes impactées est encore plus élevé que ce qu'annoncent les cartes.³

Certains d'entre nous, Nantais, sommes aujourd'hui épargnés par les survols. Mais **nous le deviendrons à partir de 2021**, dans des logements anciens et pas du tout insonorisés. Le ré-axage des avions sur Nantes en cas de maintien de la piste impactera des **dizaines de milliers de nouveaux riverains**, dans des quartiers très urbains et très denses.

Nous demandons à l'Etat de choisir une **solution courageuse et exemplaire** qui mette fin au survol de zones densément peuplées. Une solution qui protège la **santé du plus grand nombre**.

Sur les écoles

¹ <http://www.euro.who.int/fr/media-centre/sections/press-releases/2018/press-information-note-on-the-launch-of-the-who-environmental-noise-guidelines-for-the-european-region>

² <https://www.bruitparif.fr/premiers-resultats-scientifiques-de-l-etude-debats/>

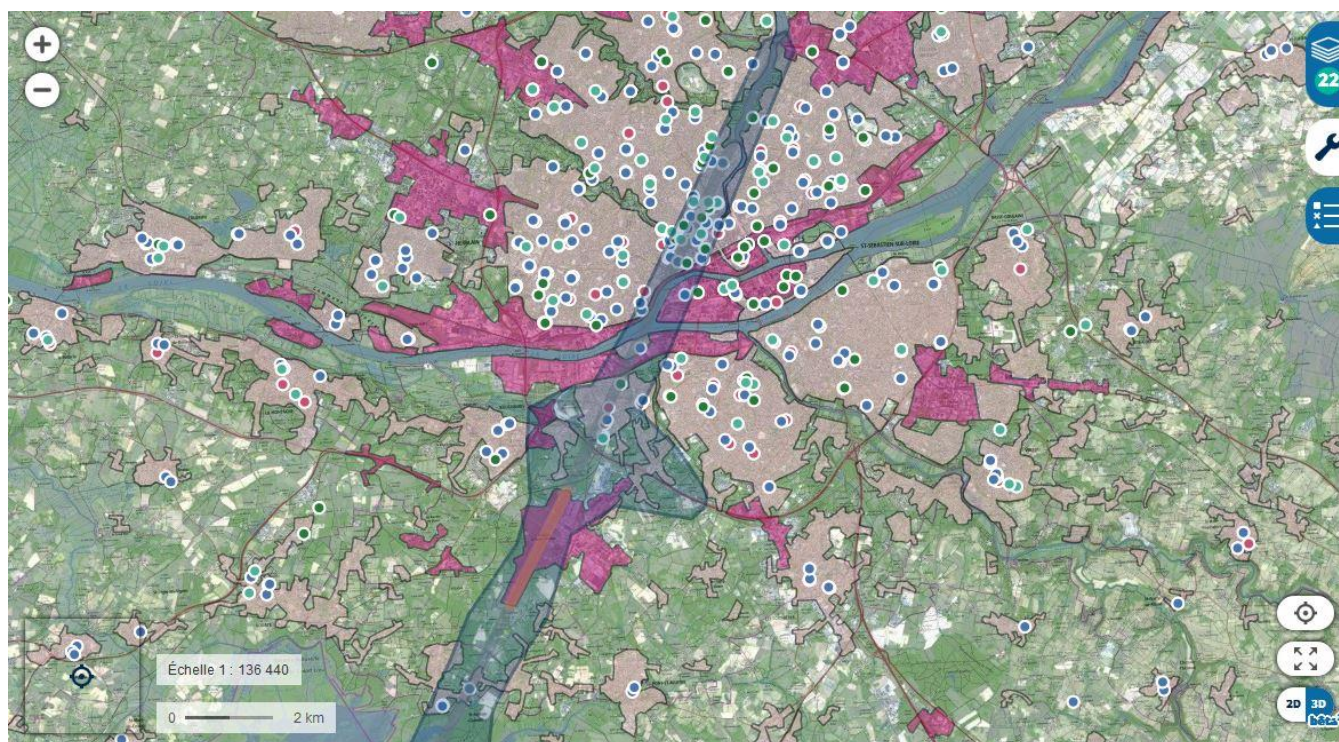
³ http://www.euro.who.int/_data/assets/pdf_file/0010/383923/noise-guidelines-exec-sum-fre.pdf?ua=1 page 6

Collège de la Neustrie, Groupe Scolaire Urbain le Verrier à Bouguenais, Groupe Scolaire de Ragon ou Jean Jaurès à Rezé, Lycée Clémenceau, Collège Aristide Briand à Nantes etc.

Aujourd'hui, des milliers d'élèves sont survolés quotidiennement par des avions à basse altitude. Encore plus à l'avenir avec 12 000 élèves situés dans les zones du PEB. Ces pics sonores entraînent des pertes d'attention et par suite des troubles d'apprentissage. Les retards sont d'autant plus importants que le niveau sonore et la cadence sont élevés⁴.

Nous qui avons eu à notre époque la chance d'apprendre dans de bonnes conditions, nous nous devons d'offrir à nos enfants les mêmes droits. Offrir une égalité des chances entre tous, quelle que soit la commune et leur origine sociale pour qu'il bénéficie d'un enseignement digne de ce nom.

Déménager ou mettre sous cloche les ... écoles situées dans les zones d'exposition au bruit est infaisable et n'a aucun sens. C'est **la source du bruit qui est à déplacer**.



Localisation des écoles par rapport au PEB schématique. Source : geoportail.gouv.fr

Sur la sécurité aérienne

Aujourd'hui, ce sont plus de 200 mouvements d'avions par jour dans les périodes de pointe. Une multiplication des risques en cas d'incident au décollage et à l'atterrissage, phases les plus critiques. C'est une piste Nord-Sud en exploitation continue depuis des décennies, alors que **la DGAC indiquait en 2013 qu'au-delà de 5 Millions de passagers, elle présentait des risques immédiats pour la sécurité des aéronefs, avec notamment des départs de matériaux**.⁵

Parce que le risque zéro n'existe pas. Parce qu'une analyse du risque tient compte à la fois de la probabilité d'un accident et de l'importance des dommages. Il est impératif de limiter ce risque en réduisant au maximum le nombre de personnes survolées dans ces phases critiques.

Sur la pollution de l'air

⁴ https://www.acnusa.fr/uploads/media/default/0001/02/1296_etude-scolaritemars2018.pdf

⁵

https://www.google.com/url?sa=t&rct=j&q=&esrc=s&source=web&cd=1&cad=rja&uact=8&ved=2ahUKEwjih_Drp97iAhXFz4UKHVjRD4w_QfJAeegQIABAC&url=https%3A%2F%2Fwww.stac.aviation-civile.gouv.fr%2Fsites%2Fdefault%2Ffiles%2Ffeval_reamenag_nantat.pdf&usq=AOvVaw2KHbci9fWz8L9sYIHJrF6J page 33/108

Les particules ultrafines libérées par les avions n'ont pas été quantifiées précisément à ce stade dans le cadre de l'exploitation actuelle de la plateforme. Seules les particules fines ont été mesurées. Leur méfaits sur la santé sont cependant déjà connus.

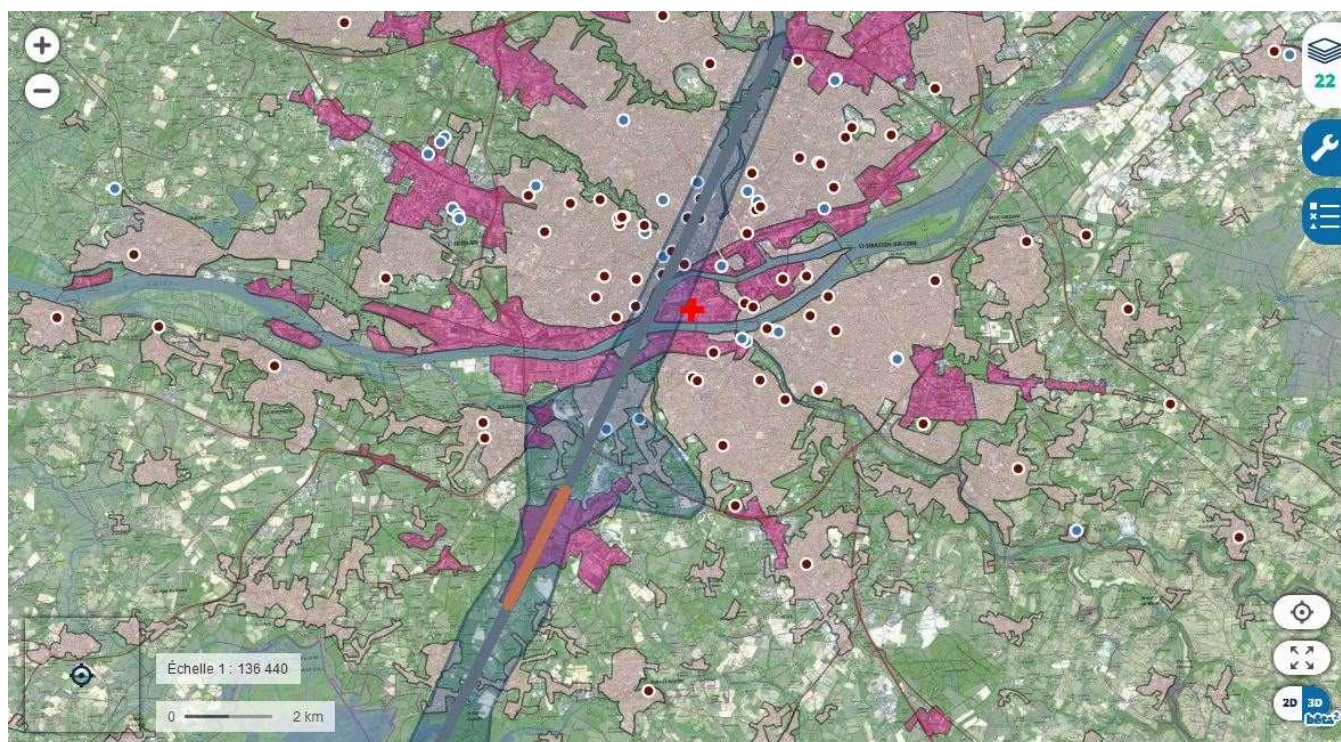
En l'absence d'études précises à ce stade, le principe de précaution doit s'appliquer. Encore une fois, la seule solution est de mettre fin au survol de zones densément peuplée et de protéger la **santé du plus grand nombre**.

Sur les établissements de soins

Le droit d'être soigné dans de bonnes conditions n'est-il pas un droit universel ? Comment peut-on envisager aujourd'hui de conserver une piste Nord-Sud, orientée vers de nombreux établissements de santé ou EHPAD ? Quand on connaît les effets des nuisances sonores sur les personnes en bonne santé, comment peut-on les imaginer sur les plus fragiles ? Les protéger est un devoir.

Citons le centre hospitalier Georges Daumezon ou le centre thérapeutique de la Baronnais à Bouguenais, la clinique Brétéché, la clinique du parc, le centre Beaumanoir à Nantes et évidemment le futur CHU situé à quelques centaines de mètres de la limite du PEB.

Citons les EHPAD Notre Dame de Charité et ses 80 lits, Océane et ses 99 lits, Renoir, Anne de Bretagne et ses 80 lits, Ma maison et ses 77 lits etc.



Localisation des établissements de santé par rapport au PEB schématique. Source : geoportail.gov.fr

Sur l'accessibilité

Nous, riverains, subissons aujourd'hui les difficultés d'accessibilité de l'aéroport puisque les accès véhicules importants sur la plateforme industrielle de la D2A et les pôles de compétitivité EMC2 et l'IRT Jules Verne se cumulent au trafic routier de la Métropole. La saturation du périphérique aux heures de pointe est un sujet qui

fait l'unanimité. Pollution de l'air, pollution sonore liée au transport terrestre s'ajoutent à ceux du transport aérien.

L'accessibilité à l'aéroport devra se faire par des transports en communs reliés au centre-ville, suffisamment fluides et cadencés pour être compétitifs par rapport à la voiture.

La desserte ferroviaire de l'aéroport, solution a priori intéressante par la proximité des installations existantes, ne pourra pas se faire au détriment de riverains, ajoutant encore une autre pollution sonore voire des expropriations complémentaires. La voie ferrée Nantes-Pornic existante passe à proximité immédiate de nombreux logements, sur une seule voie. Son doublement ne pourra être envisagé que s'il est assorti d'un enterrement des voies pour **supprimer toutes nuisances complémentaires pour ces riverains.**



La voie ferrée à proximité immédiate des habitations

PLUS D'INFORMATIONS :

Les fondateurs du collectif et auteurs des textes garantissent la représentativité du collectif et défendent la vision exposée dans nos cahiers d'acteurs

➤ **Les référents**

- Santé et environnement : Madame PELISSIER Marie, Education Nationale, résidant Les Sorinières
- Economie et Aéronautique : Monsieur GARREAU Jacky, Cadre AIRBUS , résidant Saint Aignan de Grand Lieu

➤ **Les Co-fondateurs**

- : Madame SOLIVELLAS Virginie, Fonctionnaire, résidant Bouguenais les Couêts
- : Madame SAMSON Pascale, Education Nationale, résidant Saint Aignan Grand Lieu
- : Monsieur BOUVIER Jean François, Chef D'entreprise, résidant Bouguenais les Couêts
- : Monsieur Philippe LAMARCHE, Médecin Echographiste à Rezé, résidant Nantes
- : Monsieur Tristan AUGER, Directeur opérationnel, résidant Nantes
- : Madame Estelle AUGER, résidant Nantes

Accédez à notre site WEB et Rejoignez-nous

<https://sites.google.com/view/na-preservons-lhumain>